

会社はトップの器以上に大きくはならない

平成23年8月～平成23年12月

参加  
申込書

未来創造塾 ￥60,000 (税込)

FAX. (046)227-6868

下記ご記入の上このままFAXにてお申し込み下さい。

- 下記の参加申込書にご記入の上、このままFAXにてお申込みください。
- 担当者にお渡しいただいても結構です。
- 欠席の場合があっても、受講料の払戻は致しかねますのでご了承ください。

### 税理士法人サンパートナーズオフィス『未来創造塾』受講申込書

「未来創造塾」の受講を申し込みます。なお、以下に掲載の情報を、各種経営情報の提供を受けるため(株)タナベ経営に提供する事に同意します。

フリガナ			
会社名			
フリガナ			
会社住所	〒 -		
部署・役職	フリガナ		
生年月日 (西暦)	ご氏名		
TEL	FAX		
URL	E-mail		
業種	建設業、製造業、卸売業、金融・保険業、不動産業、小売業 運輸・通信業、サービス業、その他( )		

【個人情報のお取り扱いについて】

タナベ経営では、個人情報の保護に努めております詳細は弊社のプライバシーポリシーをご覧ください。  
(<http://www.tanabekeiei.co.jp/privacy/policy.html>)なお、ご記入いただいたお客様の個人情報は、当該会員・セミナー・商品のお申込に関する確認・連絡および経営情報・催物などのご案内に利用させていただきます。

後継者・若手経営者・経営幹部向け講座

税理士法人サンパートナーズオフィス

新規開講

平成23年8月 開講！ 定員10名

# 未来創造塾

## 第一期生募集のご案内

- リーダーに必要な経営着眼、心構え、スキルを磨く少人数制  
トップセミナー！
- リーダー同士の人脈交流を通して、互いに切磋琢磨する！
- 個別の経営課題にもコンサルタントが無料で対応！

お申込・お問い合わせ

税理士法人サンパートナーズオフィス

〒243-0014 神奈川県厚木市旭町1-22-8 FMビル1階

TEL. 046-226-9980 FAX. 046-227-6868

# 未来創造塾 サービス案内

## 【未来創造塾】とは・・・

税理士法人サンパートナーズオフィスでは、後継者、若手経営者、経営幹部の方々に必要な経営着眼、心構え、スキルを学び身につけていただく【未来創造塾】を開講いたします。これからの神奈川を牽引するリーダーの自己変革の場に、そしてリーダー同士の人脈形成・交流の場に是非ともご活用ください。

※当塾は経営コンサルティング企業の㈱タナベ経営(ジャスタック上場)とタイアップし、多角的なサービスを通じ受講生企業の経営支援を行います。

### 《未来創造塾のポイント》

- 少数精鋭の経営勉強会を開催！
- 実践に役立つ経営情報をFAXでご提供！
- 受講生同士の異業種交流！（交流会、グループ討議）

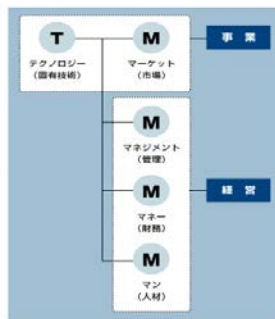
### 経営は1T4M

戦略とは、企業経営における大きなフレームワークであり、「何をなすべきか」「どこを狙うか」という方向づけを意味します。

経営は1T4Mで成り立っており、1Tとは「テクノロジー」であり、4Mとは「マーケット・マネジメント・マネー・マン」です。

テクノロジーをどのマーケットに投入するかにより、企業成長の可能性が決まります。また、儲かるかどうかはマネジメントで決まり、企業存続はマネーで決まり、これらが実行できるかどうかは、人材で決定づけられます。

企業における戦略とは、この1T4Mをいかに意思決定していくかにかかっており、バランス感覚が重要となってくるのです。『未来創造塾』において経営のバランス感覚を養います。



### ■ 経営情報サービス

激変する経済・経営環境を踏まえ日常の意思決定のヒントとして使える経営情報を月3回FAXにてお届けいたします。

また、数々の経営現場で培ってきた成功事例や豊富な実績に裏打ちされた改善ノウハウを「見やすく・分かりやすく・活かしやすい」インターネットサービスでご提供いたします。



### ■ 無料個別経営相談

受講生の皆様がお持ちの様々な固有の経営諸問題にタナベ経営のコンサルタントがお応えいたします。

※第4回の勉強会の前後に開催いたします。是非とも遠慮なくご活用ください。



## ■ “実践”勉強会

経営者に必要な経営着眼、心構え、スキルを磨く少人数制セミナー。講師は、税理士法人サンパートナーズオフィスの税理士と(株)タナベ経営の講師陣です。



講義中には、受講生同士の意見交流をはかり、受講生相互の情報交換もしていただきます。

### <カリキュラム>

回	開催日	テーマ	内容
1	8月10日(水)	経営全般 企業経営の原点 ～経営理念と経営哲学～	(1) 経営理念の必要性 (2) 企業の原点づくり (3) 使命感経営の確立 ・受講生紹介 ・名刺交換会 ・交流会
2	9月14日(水)	財務 これがわかれば会社は伸びる ～財務入門～	(1) 計数管理の必要性 (2) 財務諸表の診方 (3) 経営分析の手法
3	10月12日(水)	経営計画 自社の未来像を描く ～経営計画作成のポイント～	(1) 経営計画の必要性 (2) 良い経営計画とは (3) 経営計画策定フロー
4	11月9日(水)	戦略 わが社の勝てる場の発見 ～自社の強みを探る～	(1) 中小企業の戦略とは (2) 自社の強みを探る (3) 顧客の設定
5	12月14日(水)	経営計画 経営計画発表会	(1) 自社の経営計画発表 (2) 今期の反省 (3) 来期に向けての抱負 ・修了式 ・交流会 ・個別経営相談

### <タイムスケジュール>

16:00	個別相談(希望者)
18:00	講義
19:30	実習・講義
20:30	終了

初回と最終回は勉強会後に交流会を開催いたします。  
※時間に変更になることもございますのでご了承ください。

### <後援企業の紹介>

株式会社タナベ経営 JASDAQ [9644]  
【資本金】17億7,200万円 【売上高】60億8,400万円  
【従業員数】286名

1957年創業の経営コンサルティングファーム。中小企業・中堅企業から大企業まで、あらゆる業種の企業繁栄に奉仕しております。経営診断は6000件を超え、日本一企業は270社、的確な経営判断と実践主義のコンサルティング・アプローチでオンリーワン企業の創造にチャレンジしています。